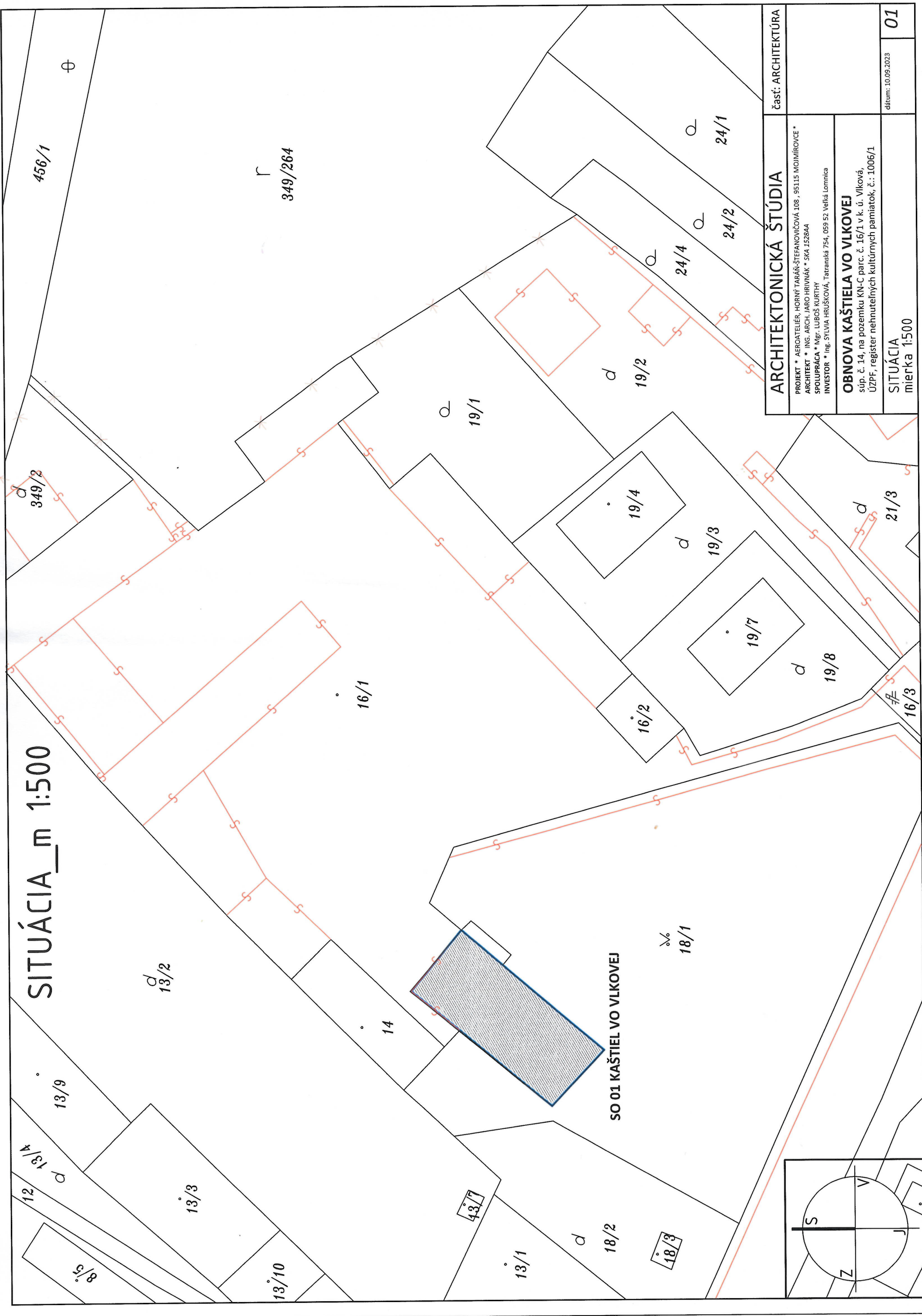
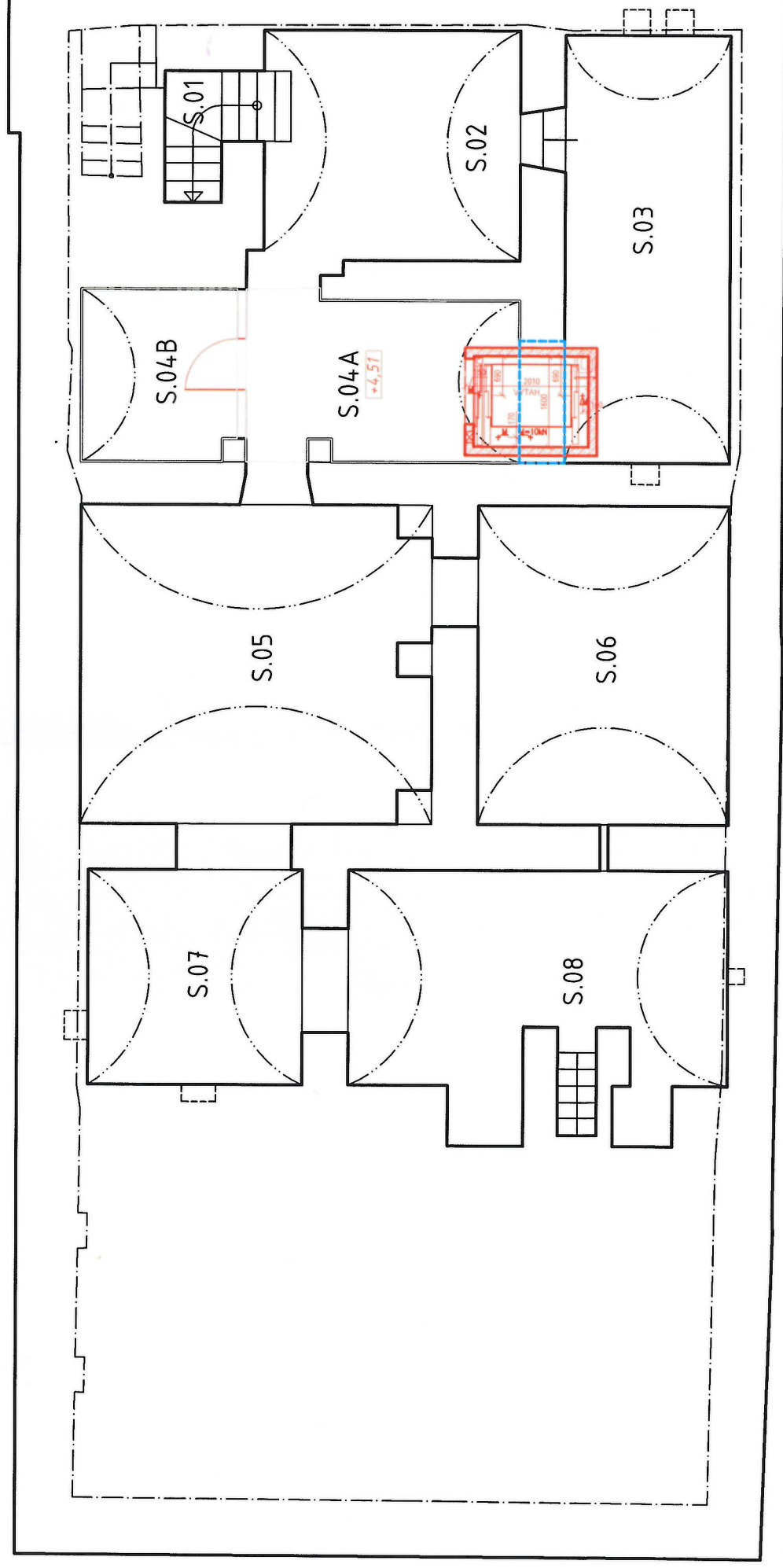


# SITUÁCIA\_m 1:500



<b>ARCHITEKTONICKÁ ŠTÚDIA</b>		časť: ARCHITEKTÚRA
PROJEKT * AERODATELÉR, HORNÝ TARÁŇ-ŠTEFANOVIČOVÁ 108, 95115 MOJMIROVCE * ARCHITEKT * ING. ARCH. JARO HRIVNÁK * SKA 152844 SPOLUPRÁCA * Mgr. LUBOŠ KURTHY INVESTOR * Ing. SYLVIA HRUŠKOVÁ, Tatranská 754, 059 52 Veľká Lomnica		
<b>OBNOVA KAŠTIELA VO VLKOVEJ</b> súp. č. 14, na pozemku KN-C parc. č. 16/1 v k. ú. Vlčková, ÚZPF, register nehmuteľných kultúrnych pamiatok, č.: 1006/1		
<b>SITUÁCIA</b> mierka 1:500		dátum: 10.09.2023 <b>01</b>




# PÔDORYS SUTERÉNU-1.PP\_m 1:100

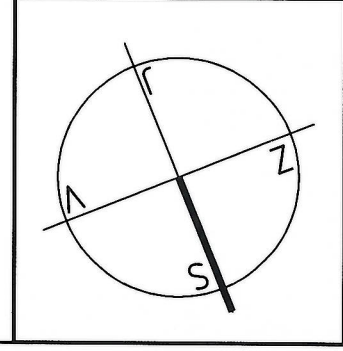


## LEGENDA MIESTNOSTÍ 1.PP

S.01	SCHODY HISTORICKÉ SCH1	3,22
S.02	NOVÉ SCHODISKO	18,43
S.03	PIVNICA/WC	21,84
S.04A	KLENBOVÁ PIVNICA	13,65
S.04B	SKLAD/TECHN.MIESTNOSŤ	8,23
S.05	KLENBOVÁ PIVNICA	33,08
S.06	KLENBOVÁ PIVNICA	24,64
S.07	KLENBOVÁ PIVNICA	17,27
S.08	KLENBOVÁ PIVNICA	25,82
PODLAHOVÁ PLOCHA PIVNICE		166,58m <sup>2</sup>

poznámka 1: po začistení pivničných priestorom je nutné vykonať prieskum základov.

-  PÔVODNÁ DISPOZÍCIA A KONŠTRUKCIE
-  NAVRHOVANÉ DISPOZIČNÉ A KONŠTRUKČNÉ ZMENY
-  ODSTRÁNENÉ A VYBÚRANÉ KONŠTRUKCIE



## ARCHITEKTONICKÁ ŠTÚDIA

PROJEKT \* AEROCATELIÉR, HORNÝ TARÁŇ-ŠTEFANOVIČOVÁ 108, 95115 MOJMIROVCE \*  
 ARCHITEKT \* ING. ARCH. JARO HRVINAČ \* SKA 152844  
 SPOLUPRÁCA \* Mgr. LUBOŠ KURTHY  
 INVESTOR \* Ing. SYLVIA HRUŠKOVÁ, Tatranská 754, 059 52 Veľká Lomnica

## OBNOVA KAŠTIELA VO VLKOVEJ

súp. č. 14, na pozemku KN-C parc. č. 16/1 v k. ú. Vlková,  
 ÚZPF, register nehnuteľných kultúrnych pamiatok, č.: 1006/1

PÔDORYS SUTERÉNU-1.PP  
 mierka 1:100

časť: ARCHITEKTÚRA

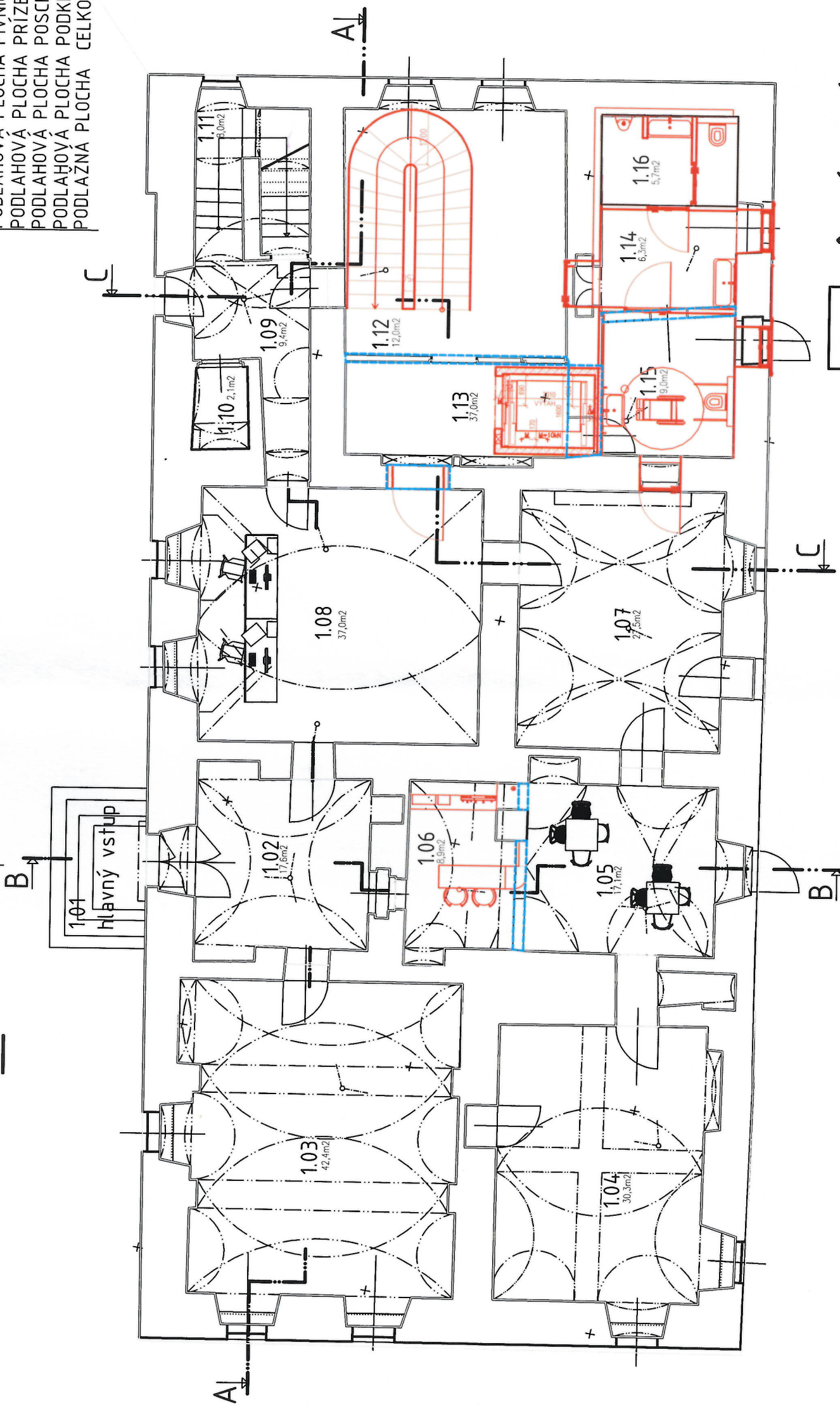
dátum: 10.09.2023

02



# PÔDORYS PRÍZEMIA-1.NP\_m 1:100

PODLAHOVÁ PLOCHA PIVNICE	166,58m <sup>2</sup>
PODLAHOVÁ PLOCHA PRÍZEMIE	261,3m <sup>2</sup>
PODLAHOVÁ PLOCHA POSCHODIE	282,2m <sup>2</sup>
PODLAHOVÁ PLOCHA PODKROVIE	367,00m <sup>2</sup>
PODLAŽNÁ PLOCHA CELKOVO	1359,3m <sup>2</sup>



## LEGENDA MIESTNOSTÍ 1.NP

1.01	HLAVNÝ VSTUP		
1.02	VSTUPNÁ PREDSIEN	17,6	9,4
1.03	KLENUTÁ SIENĽ 1	42,4	2,1
1.04	KLENUTÁ SIENĽ 2	30,3	8,0
1.05	KAVIAREŇ SEDENIE	17,1	12,0
1.06	KAVIAREŇ BAR	8,9	37,0
1.07	KANCELÁRIA SPRÁVCU	27,5	6,3
1.08	PRACOVŇA	37,0	9,0
1.09	CHODBA/SCHOD. TRAKT		5,7
1.10	WC/UPRATOVAČKA		
1.11	HISTORICKÉ SCHODISKO		
1.12	NOVÉ SCHODISKO		
1.13	SCHODISK. HALA+VÝŤAH		
1.14	WC PREDSIEN		
1.15	WC HANDICAP/ŽENY		
1.16	WC MUŽI		

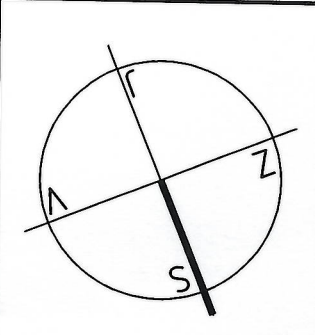
## PODLAHOVÁ PLOCHA 1.NP

261,3m<sup>2</sup>  
 poznámka: NOVÉ SCHODISKO a VÝŤAH je situované do priestorov staticky narušených a zborbených konštrukcií severného hospodárskeho traktu SOCIÁLNE ZARIADENIA, TOALETY A TECHNICKÁ MIESTNOSTI sú situované v severovýchodnej časti pôdorysu.

**PÔVODNÁ DISPOZÍCIA A KONŠTRUKCIE**

**NAVRHOVANÉ DISPOZÍČNÉ A KONŠTRUKČNÉ ZMENY**

**ODSTRÁNENÉ A VYBÚRANÉ KONŠTRUKCIE**



**ARCHITEKTONICKÁ ŠTÚDIA**

PROJEKT \* AEROATELIER, HORNÝ TARÁŇ-ŠTEFANOVIČOVÁ 108, 95115 MOJMIROVCE \*  
 ARCHITEKT \* ING. ARCH. JARO HRIVNÁK \* SKA 152844  
 SPOLUPRÁCA \* Mgr. LUBOŠ KURTHY  
 INVEŠTOR \* Ing. SYLVIA HRUŠKOVÁ, Tatranská 754, 059 52 Veľká Lomnica

**OBNOVA KAŠTIELA VO VLKOVEJ**  
 súp. č. 14, na pozemku KN-C parc. č. 16/1 v k. ú. Vlková,  
 ÚZPF, register nehnuteľných kultúrnych pamiatok, č.: 1006/1

**PÔDORYS PRÍZEMIA-1.NP**  
 mierka 1:100

časť: ARCHITEKTÚRA

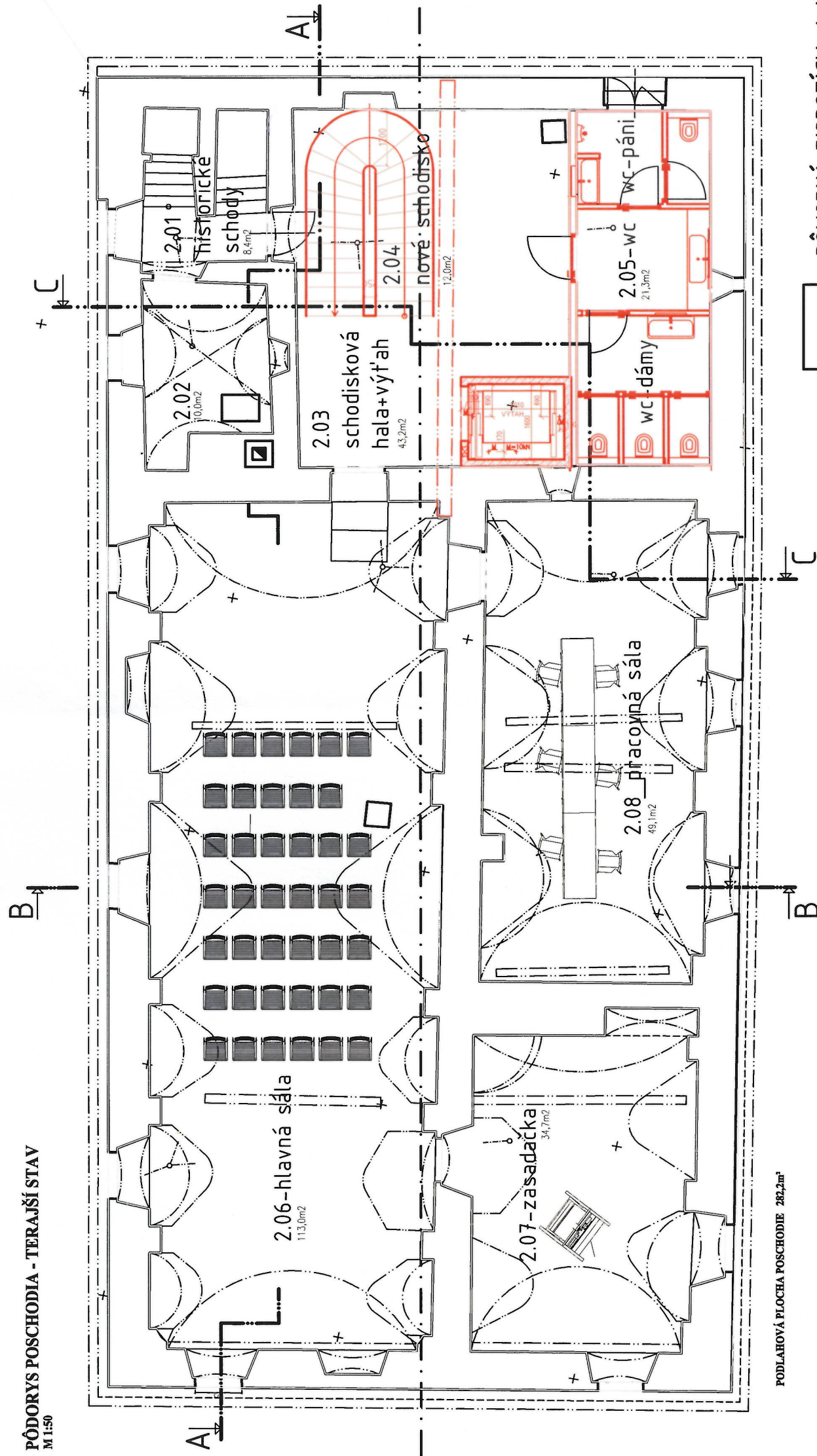
dátum: 10.09.2023

**03**



# PÔDORYS 1.POSCHODIA-2.NP\_m 1:100

PÔDORYS POSCHODIA - TERAJŠÍ STAV  
M 1:50



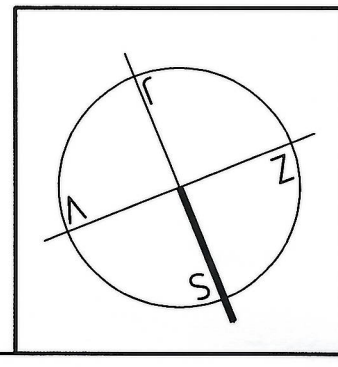
PODLAHOVÁ PLOCHA POSCHODIE 282,2m<sup>2</sup>

## LEGENDA MIESTNOSTÍ 2.NP

2.01	HISTORICKÉ SCHODISKO	8,4
2.02	KLENUTÁ MIESTNOSŤ	10,0
2.03	SCHODISKOVÁ HALA+VÝŤAH	43,2
2.04	NOVÉ SCHODISKO	12,0
2.05	WC /predsien, wc dámy+páni/	21,3
2.08	HLAVNÁ SÁLA	113,0
2.09	PRACOVNÁ SÁLA	49,1
2.10	ZASADAČKOVÁ SÁLA	34,7
<b>PODLAHOVÁ PLOCHA 2.NP</b>		<b>282,2m<sup>2</sup></b>

poznámka: NOVÉ SCHODISKO a VÝŤAH je situované do priestorov staticky narušených a zborbených konštrukcií severného hospodárskeho traktu SOCIÁLNE ZARIADENIA, TOALETY A TECHNICKÁ MIESTNOSŤ sú situované v severovýchodnej časti pôdorysu.

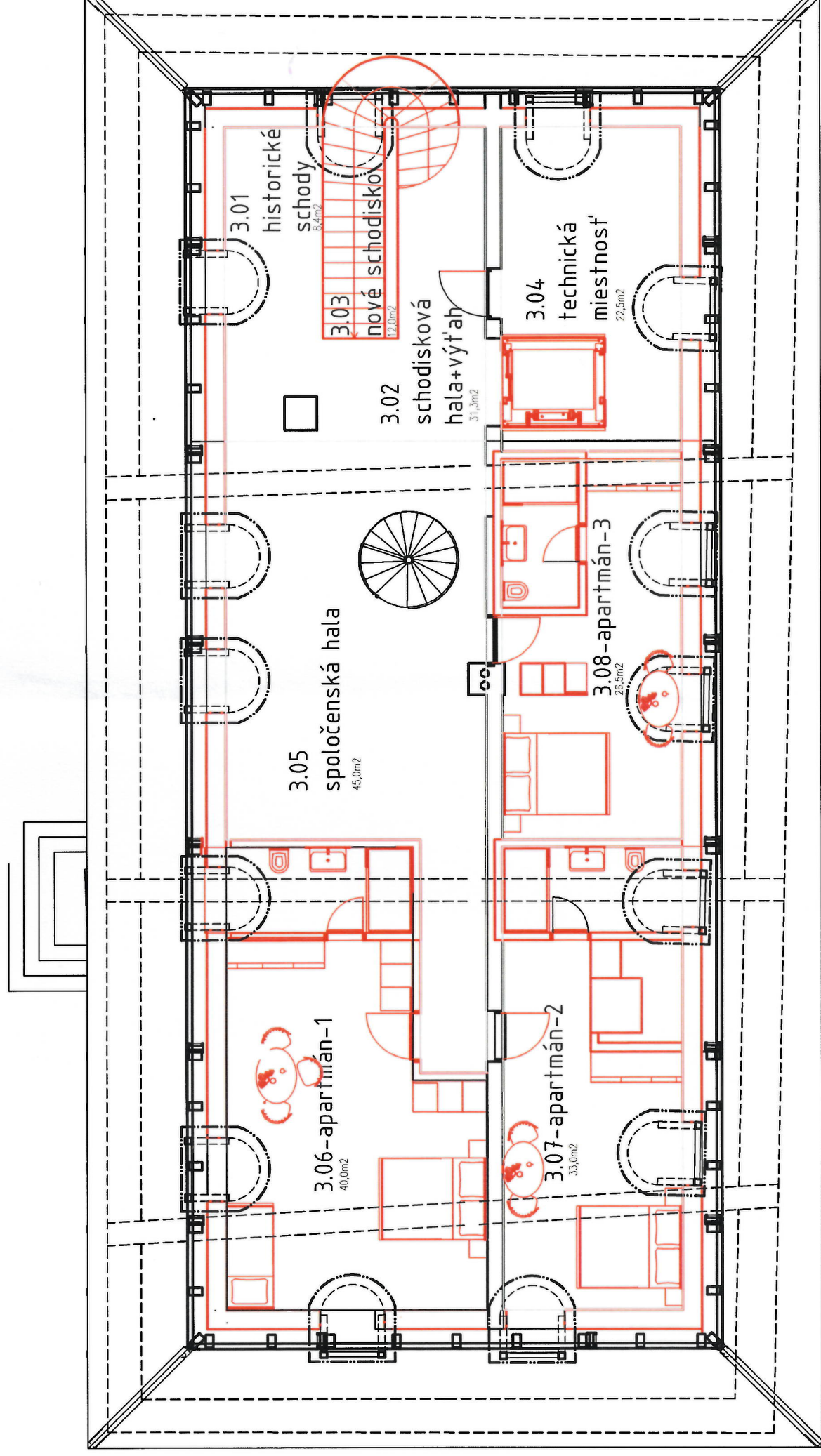
- PŮVODNÁ DISPOZÍCIA A KONŠTRUKCIE**
- NAVRHOVANÉ DISPOZÍČNÉ A KONŠTRUKČNÉ ZMENY**
- ODSTRÁNENÉ A VYBÚRANÉ KONŠTRUKCIE**



<b>ARCHITEKTONICKÁ ŠTÚDIA</b>	časť: ARCHITEKTÚRA
PROJEKT * AEROCATELIÉR, HORNÝ TARÁŇ-ŠTEFANOVIČOVÁ 108, 95115 MOJIMÍROVCE * ARCHITEKT * ING. ARCH. JARO HRIVNÁK * ŠIKA 152844 SPOLUPRÁCA * Mgr. LUBOŠ KURTHY INVESTOR * Ing. SYLVIA HRUŠKOVÁ, Tatranská 754, 059 52 Veľká Lomnica	
<b>OBNOVA KAŠTIELA VO VLKOVEJ</b> súp. č. 14, na pozemku KN-C parc. č. 16/1 v k. ú. Vlčková, ÚZPF, register nehmuteľných kultúrnych pamiatok, č.: 1006/1	
<b>PÔDORYS 1.POSCHODIA-2.NP</b> mierka 1:100	04 dátum: 10.09.2023



# PÔDORYS PODKROVIA-3.NP\_m 1:100



## LEGENDA MIESTNOSTÍ 3.NP

3.01	HISTORICKÉ SCHODISKO	8,0
3.03	SCHODISKOVÁ HALA+VÝŤAH	31,3
3.04	NOVÉ SCHODISKO	12,0
3.05	TECHNICKÁ MIESTNOSŤ	22,5
3.06	SPOLOČENSKÁ HALA	45,0
3.07	APARTMÁN-1	40,0
3.08	APARTMÁN-2	33,4
3.09	APARTMÁN-3	26,5

## PODLAHOVÁ PLOCHA 3.NP

207,5m<sup>2</sup>

poznámka: konštrukcia apartmánového podlažia je vložená do existujúcej konštrukcie podkrovia

□ PÔVODNÁ DISPOZÍCIA A KONŠTRUKCIE

□ NAVRHOVANÉ DISPOZÍČNÉ A KONŠTRUKČNÉ ZMENY

□ ODSTRÁNENÉ A VYBÚRANÉ KONŠTRUKCIE

## ARCHITEKTONICKÁ ŠTÚDIA

časť: ARCHITEKTÚRA

PROJEKT \* AEROCATELIÉR, HORNÝ TARÁŇ-ŠTEFANOVIČOVÁ 108, 95115 MOJMIROVCE \*  
ARCHITEKT \* ING. ARCH. JARO HRIVNÁK \* SKA 152844

SPOLUPRÁCA \* Mgr. LUBOŠ KURTHY

INVESTOR \* Ing. SYLVIA HRUSKOVÁ, Tatranská 754, 059 52 Veľká Lomnica

## OBNOVA KAŠTIELA VO VLKOVEJ

súp. č. 14, na pozemku KN-C parc. č. 16/1 v k. ú. Vlčková, UZPF, register nehnuteľných kultúrnych pamiatok, č.: 1006/1

## PÔDORYS PODKROVIA-3.NP

mierka 1:100

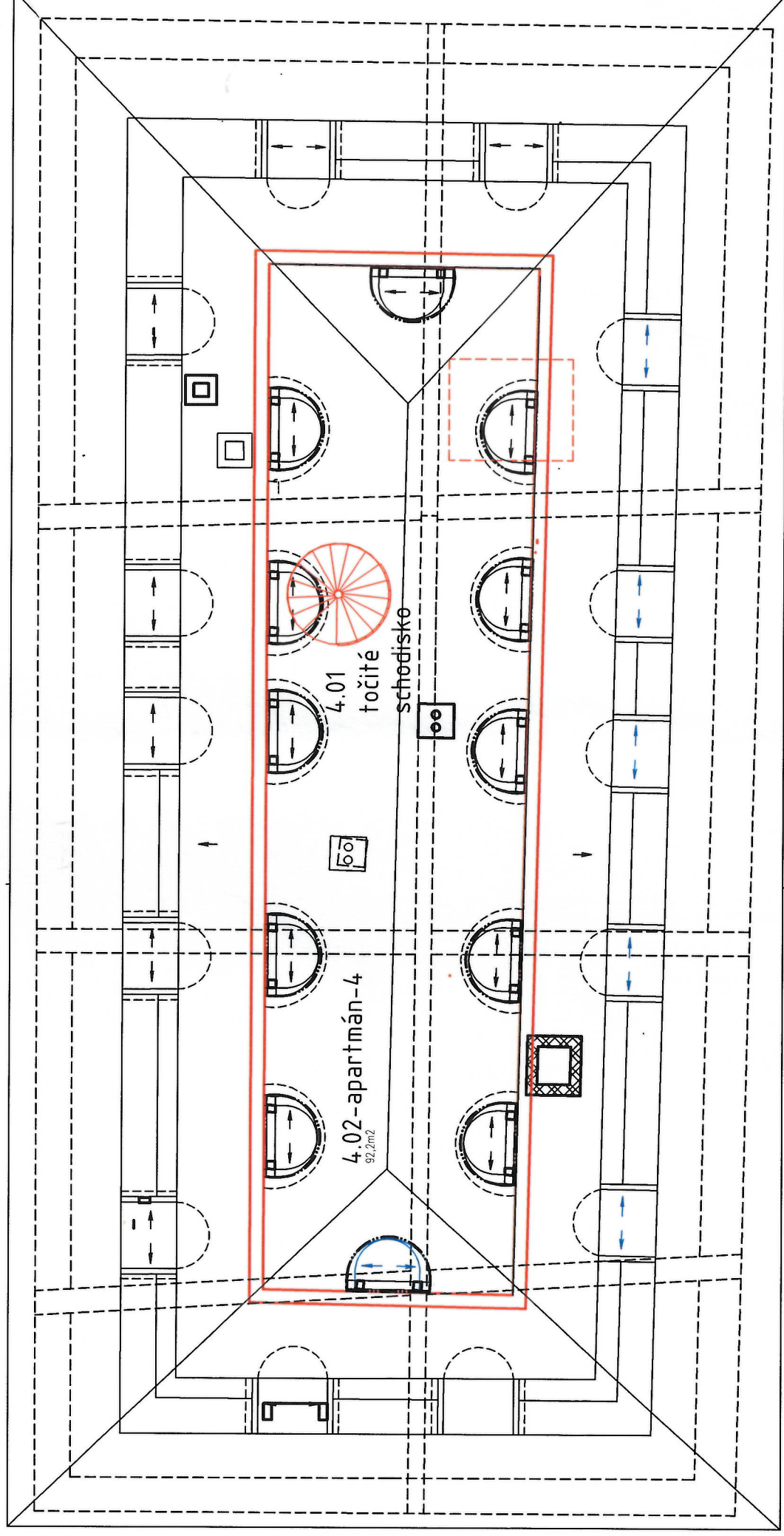
časť: ARCHITEKTÚRA

datum: 10.09.2023

05



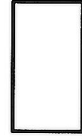


# PÔDORYS PODKROVIA-4.NP\_m 1:100

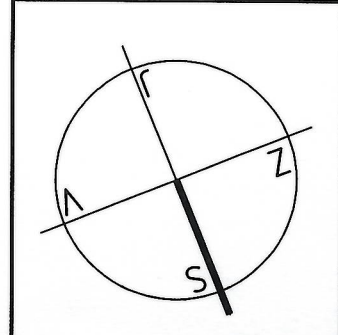


**LEGENDA MIESTNOSTÍ 4.NP**

4.01	TOČITÉ SCHODISKO	3,3
4.02	APARTMÁN-4	92,2

**PODLAHOVÁ PLOCHA 4.NP** 95,5m<sup>2</sup>  
 poznámka: konštrukcia apartmánu je vložená do existujúcej konštrukcie podkrovia

-  PÔVODNÁ DISPOZÍCIA A KONŠTRUKCIE
-  NAVRHOVANÉ DISPOZÍČNÉ A KONŠTRUKČNÉ ZMENY
-  ODSTRÁNENÉ A VYBÚRANÉ KONŠTRUKCIE



<b>ARCHITEKTONICKÁ ŠTÚDIA</b>		časť: ARCHITEKTÚRA
PROJEKT * AERONTELIÉR, HORNÝ TARÁŇ-ŠTEFANOVIČOVÁ 108, 95115 MOJMIROVCE * ARCHITEKT * ING. ARCH. JARO HRIVNÁK * SKA I52844 SPOLUPRÁCA * Mgr. LUBOŠ KURTHY INVESTOR * Ing. SYLVIA HRUŠKOVÁ, Taranská 754, 059 52 Veľká Lomnica		
<b>OBNOVA KAŠTIELA VO VLKOVEJ</b> súp. č. 14, na pozemku KN-C parc. č. 16/1 v k. ú. Vlčková, ÚZPF, register nehmuteľných kultúrnych pamiatok, č.: 1006/1		
PÔDORYS PODKROVIA-4.NP_m 1:100 mierka 1:100		dátum: 10.09.2023 <b>06</b>